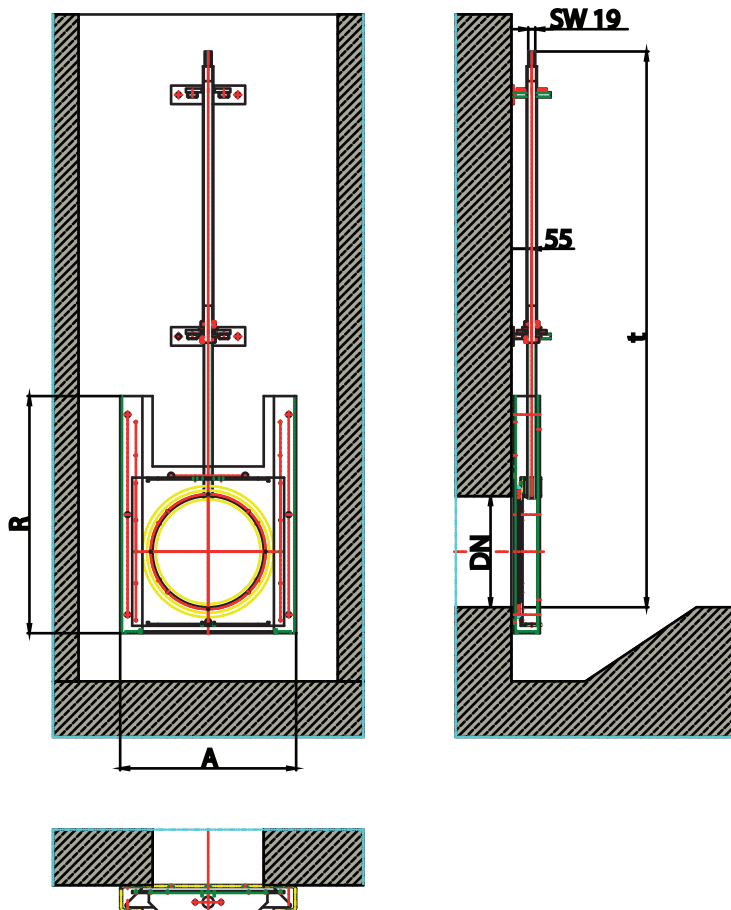


3 Zasuwa naścienna · Penstock · Tiroirs filetés

wg DIN 19569-4 klasa 4 · according DIN 19569-4 Class 4 · fabriqué du norme DIN 19569-4 classe 4

3.01 BAP Squard



DN	100	150	200	250	300	350	400	450	
A	335	335	375	425	475	525	575	625	
R	300	385	470	555	640	730	810	900	
mk = min. głębokość zabudowy*	500	500	700	800	900	1000	1100	1200	

*Minimum pipe depth Profondeur minimum d'installation

Material Material Matériau

Rama Frame Cadre	ST 37	1.4301	1.4571		
Płyta Plate Plaque	ST 37	1.4301	1.4571		
Trzpień Spindle Broche	1.4104	na zapytanie: 1.4305, 1.4571 on request/sur demande: s.s. 304, s.s. 306			
Uwagi Comment Remarques	HDPE i inne kombinacje materiałów możliwe na zapytanie plastic HDPE and material combination are available on request plastique HDPE et combinaison de matériau livrable sur demande				
Zabezpieczenie powierzchni Coating Traitement de couche	Gruntowanie Icosit Aktivprimer 50 µm; każde inne zabezpieczenie powierzchni jest możliwe undercoating with Icosit Aktivprimer 50 µm; -on request every coating is possible primaire avec Icosit Aktivprimer 50 µm; toute autre finition sur demande				
Uszczelka Seal Composé	Płyta gumowa z EPDM/APTK; - na zapytanie: Viton, Teflon multi-fold profile rubber EPDM/APTK; -on request: Viton, Teflon caoutchouc en feuilles EPDM/APTK; -sur demande: Viton, Teflon				
Materiał mocujący Mounting parts Matériel de fixation	w wykonaniu do zakotkowania na ścianie w zakresie dostawy included in delivery for screw-on version compris dans la livraison pour modèle à goujonner				

3 Zasuwa naścienna · Penstock · Tiroirs filetés

wg DIN 19569-4 klasa 4 · according DIN 19569-4 Class 4 · fabriqué du norme DIN 19569-4 classe 4

Dane do zamawiania/Wycięcia · Ordering informtions/Opening · Données de commande/Évidements

BAP zasuwę naściennę (wrzecionowę) Squard charakteryzują się przede wszystkim mocną konstrukcją i solidnym wykonaniem. Zarówno rama, jak i płyta zasuwę wykonane są z jednego kawałka materiału, dzięki czemu każdy spaw jest zbędny. Znajdują zastosowanie w zakresie ciśnienia do 10 metrów słupa wody.

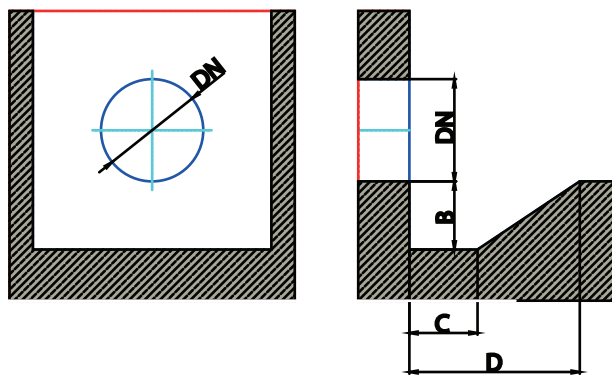
BAP zasuwę naściennę (wrzecionowę) Squard są również wykonywane, jako armatura regulacyjna. W takim wykonaniu płyta zasuwę w czasie procesu otwierania jest szczelnie dociskana do ramy zasuwę. Zamknięty obszar zasuwę tłumi przepływ medium do czasu pełnego otwarcia zasuwę.

BAP penstock Squard have a feature of a light and robust construction form. Both the frame and the plate are manufactured from one piece. Because of this, there is no weld. This type will reach up to 10 meters water pillar.

BAP penstocks Squard are available as level control valve. At this complection the slide plate is during the opening completely pressed. The closed area of the gate is been sealed until the control valve is absolutely open.

Les tiroirs Squard se caractérisent avant tout par leur construction légère et poutant robuste. Le cadre comme la plaque sont fabriqués dans une seule pièce, rendant inutile tout cordon de soudage. Ils peuvent être utilisés pur des colonnes s'eau jusqu'à 10 m.

Les tiroirs BAP Squard sont également disponibles en tiroir de régulation. Dans ce modèle, la plaque du tiroir est pressée contre la cadre pendant tout le processus d'ouverture. La zone fermée correspondante est étanche jusqu'à ce que le tiroir soit ouvert.



DN	B	C	D
100/100-450/450	200	200	500

Zasuwa naścienna BAP Squard	DN =	mm
Penstock BAP Scuard	k =	mm
Tiroir s filetés BAP Scuard		
Napęd BAP		
Drive BAP	t =	mm
Entraînement BAP		

Ciśnienie wody z	PV = przodu =	bar	Pr = tyłu =	bar
Water pressure on	PV = face =	bar	Pr = back =	bar
Pression hydraulique de	PV = face avant =	bar(s)	Pr = fave arrière =	bar(s)
Materiał	Trzpień =	Rama =	Płyta =	
Material	Spindle =	Frame =	Plate =	
Matériau	Tige =	Cadre =	Plaque =	